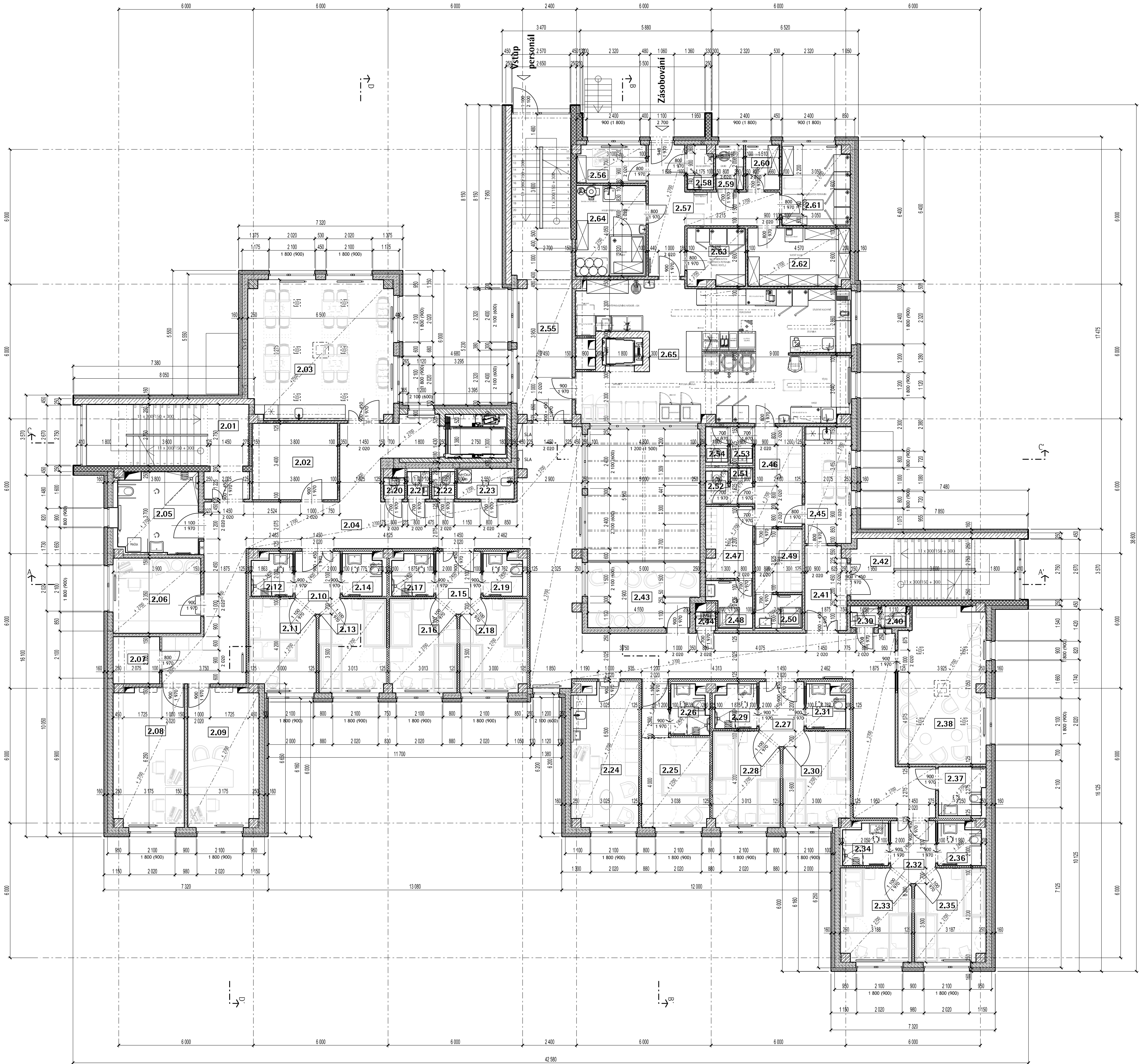


č.m.	místnost	m <sup>2</sup>
2.01	Schodiště	22,66
2.02	Sklad	12,92
2.03	Jídlna	39,90
2.04	Chodba	132,39
2.05	Velká koupelna	13,08
2.06	Kancelář (hospodářka)	13,07
2.07	Sklad čistého prádla	4,48
2.08	Kancelář (sociální pracovnice)	19,43
2.09	Kancelář (provozni)	19,43
2.10	Předsíň	5,21
2.11	Pokoj dvoulůžkový	11,90
2.12	Koupelna a WC	3,35
2.13	Pokoj dvoulůžkový	12,18
2.14	Koupelna a WC	3,29
2.15	Předsíň	5,21
2.16	Pokoj dvoulůžkový	12,18
2.17	Koupelna a WC	3,45
2.18	Pokoj dvoulůžkový	12,02
2.19	Koupelna a WC	3,19
2.20	Úklid	1,00
2.21	WC ženy	1,33
2.22	WC muži	1,33
2.23	Čistící místnost	3,43
2.24	Sesterna a denní místnost	18,79
2.25	Pokoj jednolůžkový	15,10
2.26	Koupelna a WC	3,55
2.27	Předsíň	5,41
2.28	Pokoj dvoulůžkový	12,48
2.29	Koupelna a WC	3,53
2.30	Pokoj dvoulůžkový	12,26
2.31	Koupelna a WC	3,23
2.32	Předsíň	5,21
2.33	Pokoj dvoulůžkový	12,79
2.34	Koupelna a WC	3,69
2.35	Pokoj dvoulůžkový	12,79
2.36	Koupelna a WC	3,53
2.37	WC invalida	4,50
2.38	Společenská místnost	26,55
2.39	WC personál předsíň	1,44
2.40	WC personál	1,18
2.41	Chodba	7,25
2.42	Schodiště	20,07
2.43	Balkon	13,89
2.44	Úklid	0,84
2.45	Denní místnost	10,79
2.46	Chodba	9,91
2.47	Šatna ženy	6,62
2.48	Umývárna	3,79
2.49	Šatna muži	6,01
2.50	Umývárna	3,15
2.51	Předsíň	1,71
2.52	WC ženy	1,48
2.53	Předsíň	1,71
2.54	WC muži	1,58
2.55	Schodiště a chodba	34,19
2.56	Kancelář	5,19
2.57	Chodba	16,39
2.58	Sklad odpadu	2,32
2.59	Úklid	2,56
2.60	Sklad obalů	3,02
2.61	Sklad chlazených potravin	10,82
2.62	Suchý sklad	11,76
2.63	Sklad chl. rizikových potr.	6,53
2.64	Hrubá přípravná	12,73
2.65	Kuchyně	70,97



Legenda

Stávající konstrukce - ŽB

Stávající konstrukce - prostý beton

Stávající konstrukce - zděné

Stávající konstrukce - pároetonové tvárnice / panely

Nové konstrukce - ŽB

Nové konstrukce - pároetonové tvárnice YTONG


Nové konstrukce - SDK příčky

SDK instalační předstěny

Teplná izolace - minerální vata

Vstupy do objektu

Paré



Polárka 0/0 (projekt, m)  
lokální systém

Výška ±0.00 (projekt, m)  
239.99 m BpV  
(podlaha 1.NP)

Projekt

**Rekonstrukce domova  
důchodců**

Bojčenkova 1099, 198 00 Praha 14 - Černý Most

Investor

Městská část Praha 14  
Bratři Vencliků 1073, 198 21 Praha 9  
IČ 00231312

Architekt či  
generální projektant

Dvořák architekti, s.r.o.  
Krakovská 5, 110 00 Praha 1  
IČ 27134822  
T 776 272 435, E jan.dvorak@d-arch.cz

Ing. Jan Dvořák

Stupeň

4

DSP

Část

D

Dokumentace stavebního objektu

Profese

1.1

Architektonicko-stavební řešení

Zodpovědný  
projektant části

Dvořák architekti, s.r.o.  
Krakovská 5, 110 00 Praha 1  
IČ 27134822  
T 774 712 435, E katerina.havlova@d-arch.cz

Ing. arch. Kateřina Havlová

Ražítka

Název výkresu

**Půdorys 2.NP**

Číslo výkresu

**b.03**

Datum

01/2017

Měřítko

M 1:100

168.Pudorys.dgn  
CAD-soubor

168-4  
projekt

4  
stupeň

D.1.1  
část

b.03  
číslo výkresu

a  
rev